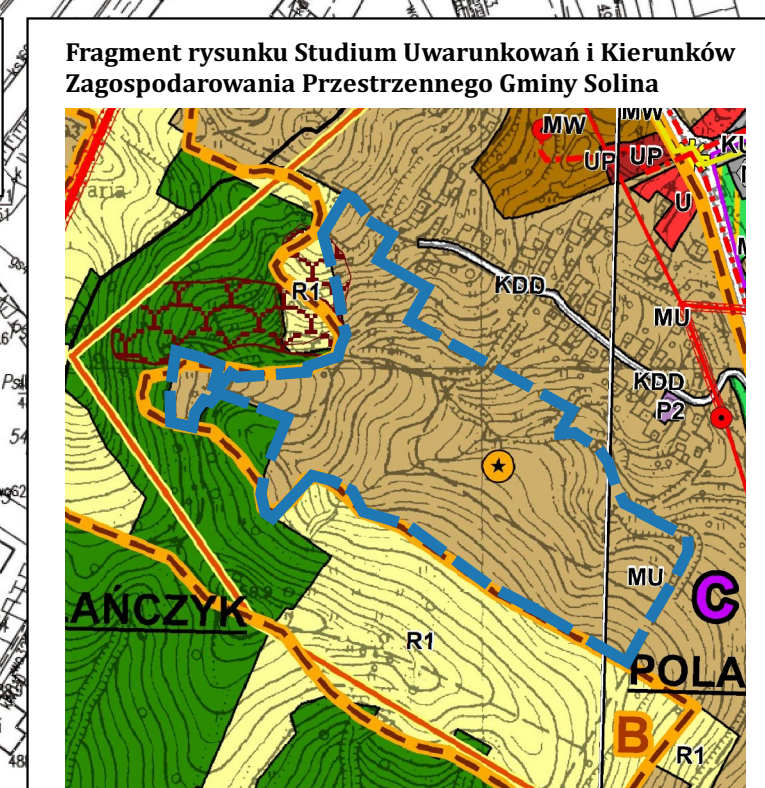
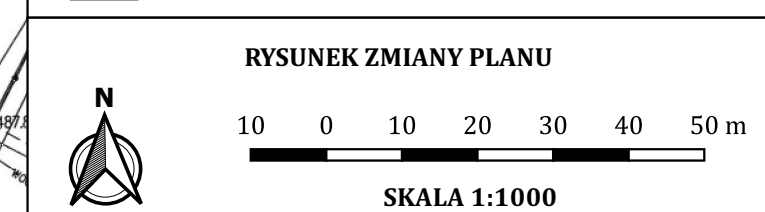


**ZMIANA MIEJSCOWEGO PLANU ZAGOSPODAROWANIA PRZESTRZENNEGO
UZDROWISKO POLAŃCZYK NR 2/2021
W MIEJSCOWOŚCI POLAŃCZYK W GMINIE SOLINA**
uchwalonego Uchwałą nr XXI/189/08 Rady Gminy Solina z dnia 29 lipca 2008 r.,
ogłoszonego w Dzienniku Urzędowym Województwa Podkarpackiego z dnia 5 września 2008 r.,
Nr 70, pozycja 1706 z późn. zm.

**ZALĄCZNIK GRAFICZNY NR 1
DO UCHWAŁY NR
RADY GMINY SOLINA
Z DNIA R.**



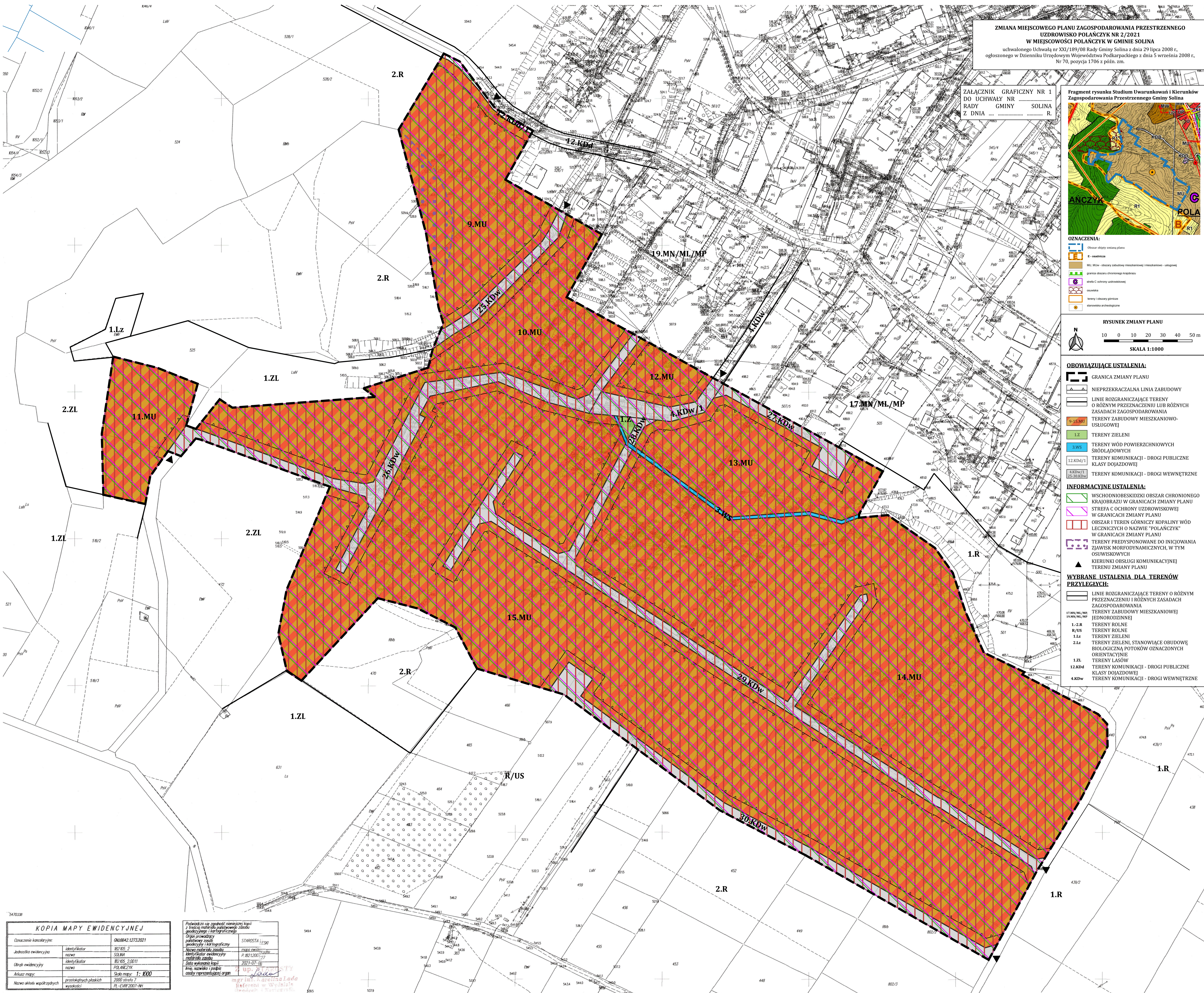
- OZNACZENIA:**
- Obszar objęty zmianą planu
 - E - osiedlica
 - MU, MLV - obszary zabudowy mieszkaniowej i mieszkanio-usługowej
 - granica obszaru chronionego krajobrazu
 - Strefa C ochrony uzdrowiskowej
 - drogi
 - tereny i obszary zielone
 - stanowiska archeologiczne



- OBOWIĄZUJĄCE USTALENIA:**
- GRANICA ZMIANY PLANU
 - NIEPRZEKAZALNA LINIA ZABUDOWY
 - LINIE ROZGRANICZAJĄCE TERENY O RÓŻNYM PRZEZNACZENIU LUB RÓŻNYCH ZASADACH ZAGOSPODAROWANIA
 - TERENY ZABUDOWY MIESZKANIOUSŁUGOWEJ
 - TERENY ZIELENI
 - TERENY WÓD POWIERZCHNIOWYCH ŚRÓDLĄDOWYCH
 - TERENY KOMUNIKACJI - DROGI PUBLICZNE KLASY DOJAZDOWEJ
 - TERENY KOMUNIKACJI - DROGI WEWNĘTRZNE

- INFORMACYJNE USTALENIA:**
- WSCHODNIOBESKIDZKI OBSZAR CHRONIONEGO KRAJOBRAZU W GRANICACH ZMIANY PLANU
 - STREFA C OCHRONY UZDROWISKOWEJ W GRANICACH ZMIANY PLANU
 - OBSZAR I TEREN GÓRNICZY KOPALINY WÓD LECZNICZYCH O NAZWIE "POLAŃCZYK" W GRANICACH ZMIANY PLANU
 - TERENY PRZEDYSPONOWANE DO INICJOWANIA ZJAWISK MORFODYNAMICZNYCH, W TYM OSUWISKOWYCH
 - KIERUNKI OBSŁUGI KOMUNIKACYJNEJ TERENU ZMIANY PLANU

- WYBRANE USTALENIA DLA TERENÓW PRZYLEGLYCH:**
- LINIE ROZGRANICZAJĄCE TERENY O RÓŻNYM PRZEZNACZENIU I RÓŻNYCH ZASADACH ZAGOSPODAROWANIA
 - TERENY ZABUDOWY MIESZKANIOWEJ JEDNORODZINNEJ
 - 1.-2.R TERENY ROLNE
 - R/US TERENY ROLNE
 - 1.Lz TERENY ZIELENI
 - 2.Lz TERENY ZIELENI STANOWIĄCE OBUDOWĘ BIOLOGICZNĄ POTOKÓW OZNACZONYCH ORIENTACYJNIE
 - 1.ZL TERENY LASÓW
 - 12.KDd TERENY KOMUNIKACJI - DROGI PUBLICZNE KLASY DOJAZDOWEJ
 - 4.KDw TERENY KOMUNIKACJI - DROGI WEWNĘTRZNE



KOPIA MAPY EWIDENCYJNEJ

Oznaczenie katastralne:	GN16842.1273.2021
Jednostka ewidencyjna:	B2/KS_2
Identyfikator:	SOLINA
Utrób ewidencyjny:	B2/KS_2.0011
Identyfikator:	POLAŃCZYK
Arkusz mapy:	Skala mapy: 1:1000
Arkusze mapy:	2000 strona 7
Nazwa układu współrzędnych:	PL - EWS 2002 - NH

Podpisano się zgodnie z niniejszą kopią z treści materiału podlegającego zmianie: **STAROSTA** / ESO

Organ prowadzący podstawowy zespół ewidencyjny i kartograficzny: **Urząd Gminy Solina**

Nazwa materiału: **mapa ewidencyjna**

Identyfikator ewidencyjny: **P. R2.12001-27**

Data wykonania kopii: **2021-07-06**

Imię, nazwisko i podpis osoby reprezentującej organ: **up. J. Kuczyński**

mgr inż. **Halina Łada**
Biuro w Wydziale Geodezji i Kartografii