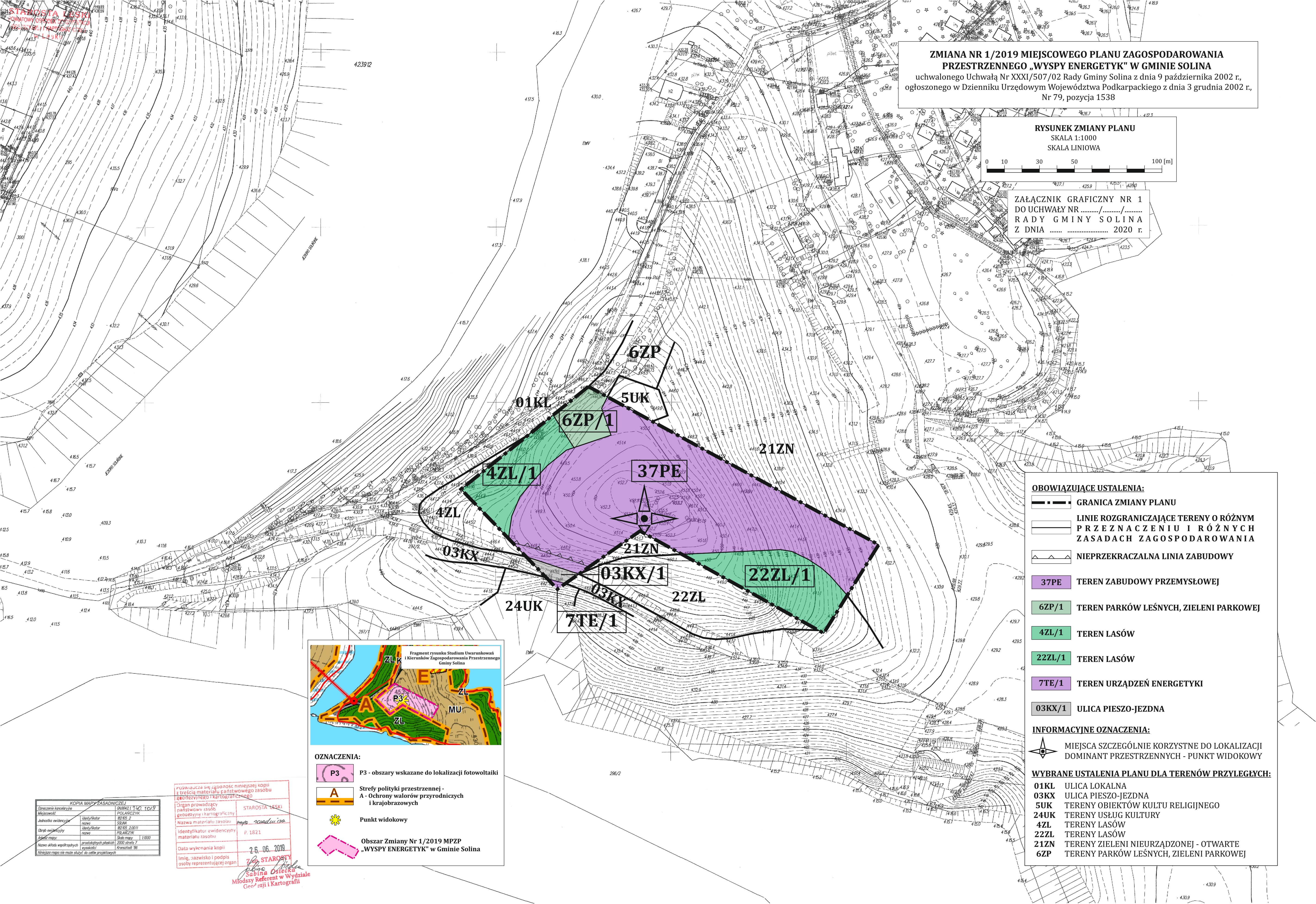


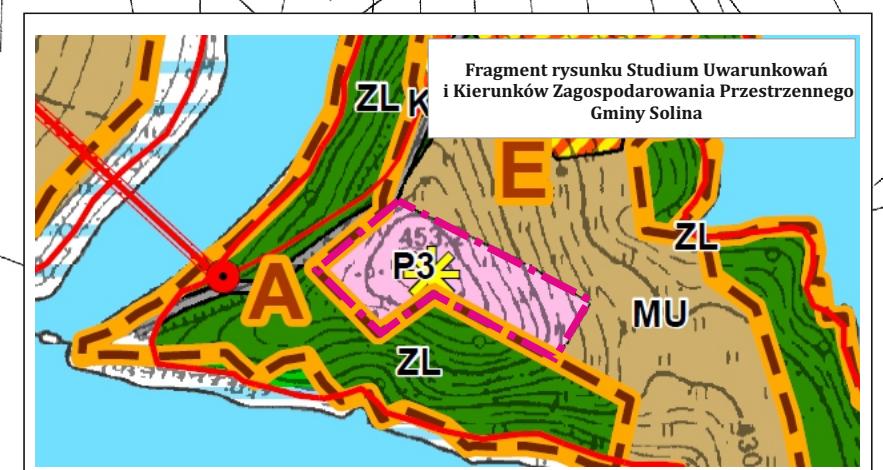
ZMIANA NR 1/2019 MIEJSCOWEGO PLANU ZAGOSPODAROWANIA PRZESTRZENNEGO „WYSPIY ENERGETYK” W GMINIE SOLINA
 uchwalonego Uchwałą Nr XXXI/507/02 Rady Gminy Solina z dnia 9 października 2002 r., ogłoszonego w Dzienniku Urzędowym Województwa Podkarpackiego z dnia 3 grudnia 2002 r., Nr 79, pozycja 1538

RYSunEK ZMIANY PLANU
 SKALA 1:1000
 SKALA LINIOWA

ZALĄCZNIK NR 1 DO UCHWAŁY NR/...../..... RADY GMINY SOLINA Z DNIA 2020 r.



- OBOWIAZUJĄCE USTALENIA:**
- GRANICA ZMIANY PLANU
 - LINIE ROZGRANICZAJĄCE TERENY O RÓŻNYM PRZEZNACZENIU I RÓŻNYCH ZASADACH ZAGOSPODAROWANIA
 - NIEPRZEKRACZALNA LINIA ZABUDOWY
 - 37PE TEREN ZABUDOWY PRZEMYSŁOWEJ
 - 6ZP/1 TEREN PARKÓW LEŚNYCH, ZIELENI PARKOWEJ
 - 4ZL/1 TEREN LASÓW
 - 22ZL/1 TEREN LASÓW
 - 7TE/1 TEREN URZĄDZEŃ ENERGETYKI
 - 03KX/1 ULICA PIESZO-JEJDNA
- INFORMACYJNE OZNACZENIA:**
- MIEJSCA SZCZEGÓLNIENIE KORZYSTNE DO LOKALIZACJI DOMINANT PRZESTRZENNYCH - PUNKT WIDOKOWY
- WYBRANE USTALENIA PLANU DLA TERENÓW PRZYLEGLYCH:**
- 01KL ULICA LOKALNA
 - 03KX ULICA PIESZO-JEJDNA
 - 5UK TERENY OBIEKTÓW KULTURY RELIGIJNEGO
 - 24UK TERENY USŁUG KULTURY
 - 4ZL TERENY LASÓW
 - 22ZL TERENY LASÓW
 - 21ZN TERENY ZIELENI NIEURZĄDZONEJ - OTWARTE
 - 6ZP TERENY PARKÓW LEŚNYCH, ZIELENI PARKOWEJ



- OZNACZENIA:**
- P3 P3 - obszary wskazane do lokalizacji fotowoltaiki
 - A Strefy polityki przestrzennej - A - Ochrony walorów przyrodniczych i krajobrazowych
 - Punkt widokowy
 - Obszar Zmiany Nr 1/2019 MPZP „WYSPIY ENERGETYK” w Gminie Solina

KOPIA MAPY ZASADNICZEJ	
Oznaczenie transakcyjne	010642.1/147.10/9
Miejscowość	POLANCZYK
Jednostka ewidencyjna	SOJNA
Obszar ewidencyjny	10210.21011
Skala mapy	Skala mapy 1:1000
Nazwa układu współrzędnych	Przeglądanych płaskich 2000 sfera 7
Najbliższa mapa nie może służyć do celów projektowych	1:1000000 98

Organ prowadzący państwowy zasób geodezyjny i kartograficzny
 STAROSTA ŁĘSKI
 Nazwa materiału zasobu: mapa zasadnicza
 Identyfikator ewidencyjny materiału zasobu: P.1821
 Data wykonania kopii: 26.06.2019
 Imię, nazwisko i podpis osoby reprezentującej organ: Sabina Ościecka
 Młodszy Referent w Wydziale Geodezji i Kartografii